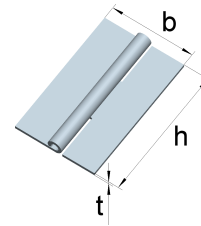



Scharniere nach DIN 7954 A
 mit vernietetem Messingstift

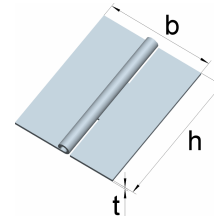
Stahl, rohblank

| Artikel-Nr. | Abmessungen | | |
|-------------|----------------|------------------|-----------------|
| | Höhe h [mm] | Breite b [mm] | Dicke t [mm] |
| 012 501 3 U | 40 | 26 | 0,9 |
| 012 501 4 U | 50 | 31 | 1,2 |
| 012 501 5 U | 60 | 34 | 1,4 |
| 012 501 7 U | 80 | 41 | 1,5 |


Scharniere nach DIN 7954 B
 mit vernietetem Messingstift

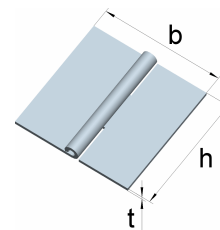
Stahl, rohblank

| Artikel-Nr. | Abmessungen | | |
|-------------|----------------|------------------|-----------------|
| | Höhe h [mm] | Breite b [mm] | Dicke t [mm] |
| 012 502 5 U | 60 | 46 | 1,4 |
| 012 502 7 U | 80 | 58 | 1,5 |


Scharniere nach DIN 7954 C
 mit vernietetem Messingstift

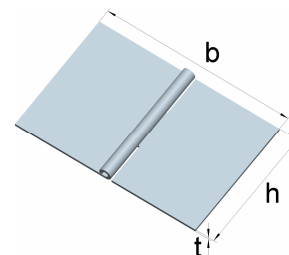
Stahl, rohblank

| Artikel-Nr. | Abmessungen | | |
|-------------|----------------|------------------|-----------------|
| | Höhe h [mm] | Breite b [mm] | Dicke t [mm] |
| 012 503 3 U | 40 | 40 | 0,9 |
| 012 503 4 U | 50 | 50 | 1,2 |
| 012 503 5 U | 60 | 60 | 1,4 |
| 012 503 9 U | 100 | 100 | 1,6 |


Scharniere nach DIN 7954 D
 mit vernietetem Messingstift

Stahl, rohblank

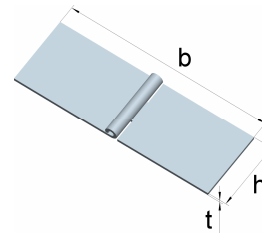
| Artikel-Nr. | Abmessungen | | |
|-------------|----------------|------------------|-----------------|
| | Höhe h [mm] | Breite b [mm] | Dicke t [mm] |
| 012 504 5 U | 60 | 90 | 1,4 |




Tischbänder nach DIN 7957
 mit vernietetem Messingstift

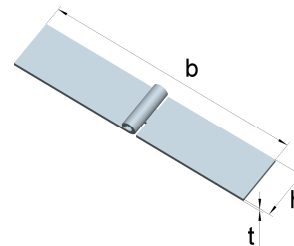
Stahl, rohblank

| Artikel-Nr. | Abmessungen | | |
|-------------|----------------|------------------|-----------------|
| | Höhe h [mm] | Breite b [mm] | Dicke t [mm] |
| 012 505 3 U | 28 | 80 | 1,2 |
| 012 505 4 U | 32 | 100 | 1,3 |
| 012 505 6 U | 34 | 140 | 1,5 |


Schmale Tischbänder
 mit vernietetem Messingstift

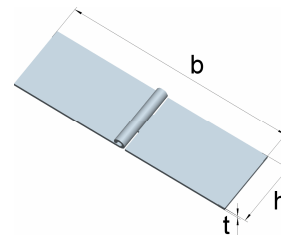
Stahl, rohblank

| Artikel-Nr. | Abmessungen | | |
|-------------|----------------|------------------|-----------------|
| | Höhe h [mm] | Breite b [mm] | Dicke t [mm] |
| 012 506 4 U | 20 | 100 | 1,5 |


Starke Kistenbänder
 mit vernietetem Eisenstift

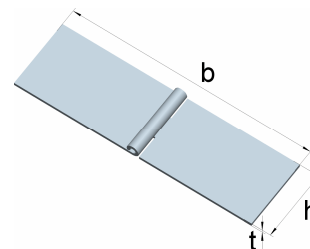
Stahl, rohblank

| Artikel-Nr. | Abmessungen | | |
|-------------|----------------|------------------|-----------------|
| | Höhe h [mm] | Breite b [mm] | Dicke t [mm] |
| 012 717 0 U | 40 | 170 | 2,5 |
| 012 720 0 U | 40 | 200 | 3,0 |


Starke Kistenbänder
 mit vernietetem Messingstift

Stahl, blau verzinkt

| Artikel-Nr. | Abmessungen | | |
|-------------|----------------|------------------|-----------------|
| | Höhe h [mm] | Breite b [mm] | Dicke t [mm] |
| 012 115 10 | 40 | 170 | 2,5 |



Größere Mengen auch in Edelstahl erhältlich.


Schwere Scharniere
 mit herausziehbarem Messingstift

Stahl, rohblank

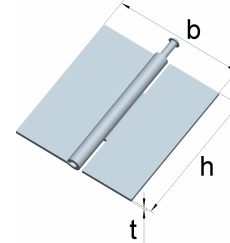
| Artikel-Nr. | Abmessungen | | |
|-------------|----------------|------------------|-----------------|
| | Höhe h [mm] | Breite b [mm] | Dicke t [mm] |
| 016 506 00 | 60 | 55 | 2,5 |
| 016 509 50 | 95 | 65 | 3,0 |

mit vernietetem Messingstift

| | | | |
|------------|----|----|-----|
| 016 506 01 | 60 | 55 | 2,5 |
|------------|----|----|-----|

mit losem Eisenstift

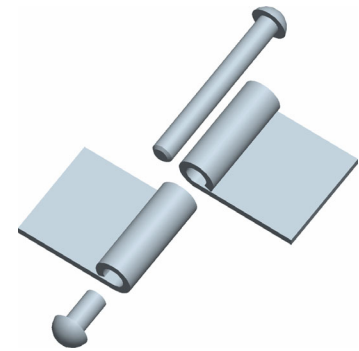
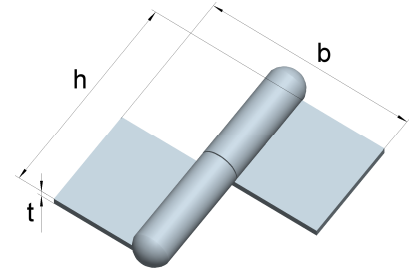
| | | | |
|------------|----|----|-----|
| 016 506 02 | 60 | 55 | 2,5 |
|------------|----|----|-----|




Konstruktionsbänder

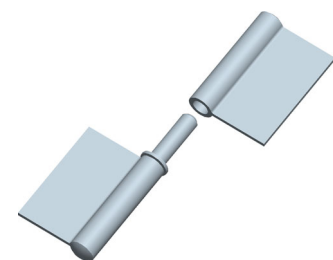
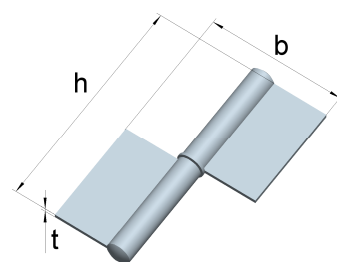
verzinkte Stifte werden lose beige stellt

| Artikel-Nr. | Abmessungen | | | Stift Ø d [mm] |
|-------------|----------------|------------------|-----------------|----------------------|
| | Höhe h [mm] | Breite b [mm] | Dicke t [mm] | |
| KO 40800 | 80 | 74 | 3,0 | 8 |
| KO 41001 | 100 | 75 | 3,0 | 9 |
| KO 41200 | 120 | 75 | 3,0 | 9 |
| KO 41400 | 140 | 48 | 4,0 | 14 |
| KO 41401 | 140 | 122 | 4,0 | 14 |
| KO 41600 | 160 | 48 | 4,0 | 14 |
| KO 41601 | 160 | 122 | 4,0 | 14 |
| KO 41602 | 160 | 126 | 5,0 | 16 |
| KO 41800 | 180 | 52 | 4,0 | 14 |
| KO 41801 | 180 | 122 | 4,0 | 14 |
| KO 41803 | 180 | 126 | 5,0 | 16 |
| KO 42000 | 200 | 52 | 4,0 | 14 |
| KO 42001 | 200 | 122 | 4,0 | 14 |
| KO 42002 | 200 | 66 | 5,0 | 16 |
| KO 42003 | 200 | 126 | 5,0 | 16 |
| KO 42004 | 200 | 132 | 6,0 | 20 |

Stahl, rohblank

Konstruktionsbänder

 mit gekröpftem Gewerbe
 fester verzinkter Stift mit Zwischenring

| Artikel-Nr. | Abmessungen | | | Stift Ø d [mm] |
|-------------|----------------|------------------|-----------------|----------------------|
| | Höhe h [mm] | Breite b [mm] | Dicke t [mm] | |
| KO 50600 | 60 | 50 | 1,5 | 5,9 |
| KO 50700 | 70 | 50 | 1,5 | 5,9 |
| KO 50800 | 80 | 50 | 1,5 | 5,9 |
| KO 51000 | 100 | 50 | 1,5 | 5,9 |

Stahl, rohblank




Quadratische Scharniere
mit gekröpftem Gewerbe
mit ausziehbarem Messingstift

| Artikel-Nr. | Abmessungen | | |
|---------------------|----------------|------------------|-----------------|
| | Höhe h [mm] | Breite b [mm] | Dicke t [mm] |
| 016 475 11 U | 75 | 75 | 1,9 |

Stahl, rohblank

