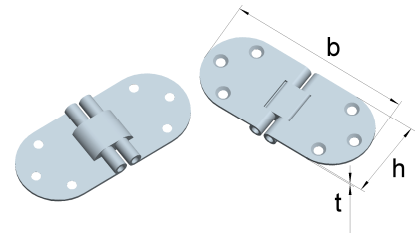


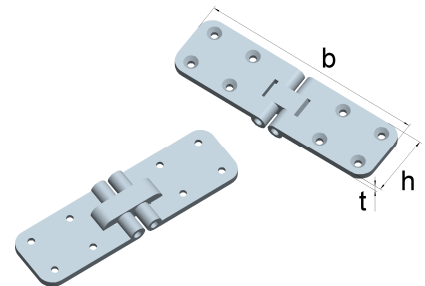
Scharniere mit 2 Drehachsen
 mit Messing-Zwischenstück

Stahl, vernickelt 

Artikel-Nr.	Abmessungen			für Schrauben	
	Höhe h [mm]	Breite b [mm]	Dicke t [mm]	Ø [mm]	Anzahl
011 101 05	30	67	2,0	3,5	6

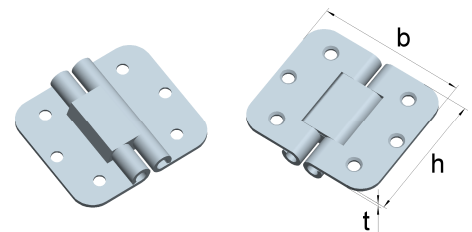

Scharniere mit 2 Drehachsen
Stahl, verzinkt 

Artikel-Nr.	Abmessungen			für Schrauben	
	Höhe h [mm]	Breite b [mm]	Dicke t [mm]	Ø [mm]	Anzahl
001 300 0Z	45	150	5,0	5,0	8

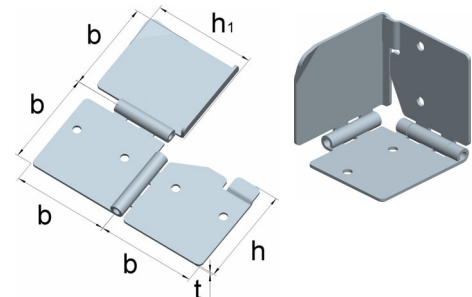

Scharniere mit 2 Drehachsen
 gelboliv RAL 6031, mit Messing-Zwischenstück

Stahl, lackiert 

Artikel-Nr.	Abmessungen			für Schrauben	
	Höhe h [mm]	Breite b [mm]	Dicke t [mm]	Ø [mm]	Anzahl
019 555 23	60	80	2,0	10,0	6


3-teilige Scharniere, Wahlkabinscharniere
Stahl, verzinkt 

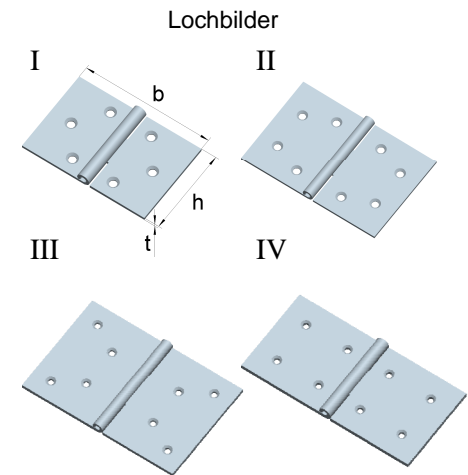
Artikel-Nr.	Abmessungen				für Schrauben	
	Höhe h [mm]	Höhe h1 [mm]	Breite b [mm]	Dicke t [mm]	Ø [mm]	Anzahl
212 281 01	51,5	51,75	50	1,5	4,0	4




Breite Scharniere

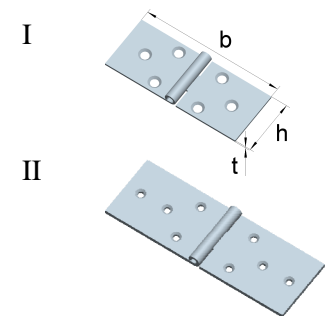
mit vernietetem Edelstahlstift

Artikel-Nr.	Abmessungen			für Schrauben		Lochbild
	Höhe h [mm]	Breite b [mm]	Dicke t [mm]	Ø [mm]	Anzahl	
012 504 2 N	30	45	1,0	3,0	6	I
012 504 3 N	40	60	0,9	3,0	6	I
012 504 4 N	50	75	1,2	3,5	8	II
012 504 5 N	60	90	1,2	3,5	8	III
012 504 7 N	80	120	1,5	4,0	8	IV

Edelstahl, 1.4301

Tischbänder nach DIN 7957

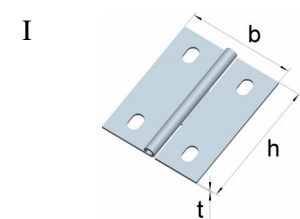
mit vernietetem Edelstahlstift

Artikel-Nr.	Abmessungen			für Schrauben		Lochbild
	Höhe h [mm]	Breite b [mm]	Dicke t [mm]	Ø [mm]	Anzahl	
012 505 3 N	28	80	1,0	3,0	6	I
012 505 4 N	32	100	1,2	3,0	6	I
012 505 5 N	33	120	1,2	3,5	8	II
012 505 6 N	34	140	1,5	3,5	8	II
012 505 7 N	37	160	1,5	3,5	8	II

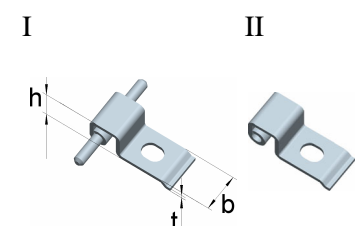
Edelstahl, 1.4301

Scharniere mit Langlöchern (Badscharniere)

mit vernietetem Edelstahlstift

Artikel-Nr.	Abmessungen			für Schrauben		Lochbild
	Höhe h [mm]	Breite b [mm]	Dicke t [mm]	Ø [mm]	Anzahl	
260 282 02	60	48	2,0	5,0	4	I

Edelstahl, 1.4301

Briefkastenscharniere mit Langloch

Artikel-Nr.	Abmessungen			für Schrauben		Form
	Höhe h [mm]	Breite b [mm]	Dicke t [mm]	Ø [mm]	Anzahl	
190 422 01	12,5	15	1,5	3,0	1	I
121 762 01	12,5	15	1,5	3,0	1	II

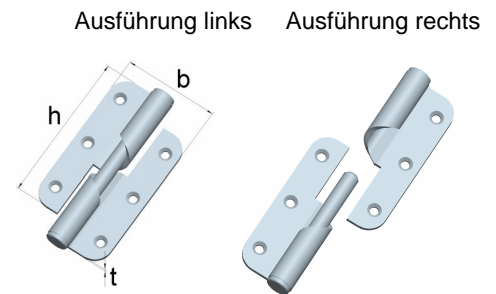
Edelstahl, 1.4301



Steigebänder

 bei Öffnung des Scharniers um 180°
 hebt sich das Scharnierteil um 12 mm

Edelstahl, 1.4301

Artikel-Nr.	Abmessungen			für Schrauben		Ausführung
	Höhe h [mm]	Breite b [mm]	Dicke t [mm]	Ø [mm]	Anzahl	
008 751 00	100	62	3,0	5,0	6	links
008 751 01	100	62	3,0	5,0	6	rechts


Federscharniere

mit beidseitig vernietetem Edelstahlstift

Edelstahl, 1.4404

Artikel-Nr.	Abmessungen					für Schrauben	
	Höhe h [mm]	Breite b [mm]	Breite b1 [mm]	a [mm]	Dicke t [mm]	Ø [mm]	Anzahl
081 400 000	60	30	25	9	1,5	6,0	4

