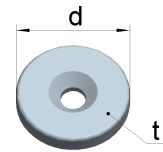
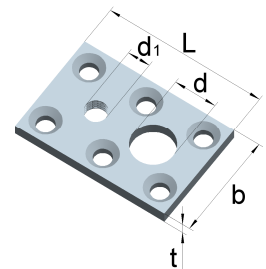


**Armierungsscheiben entgratet**

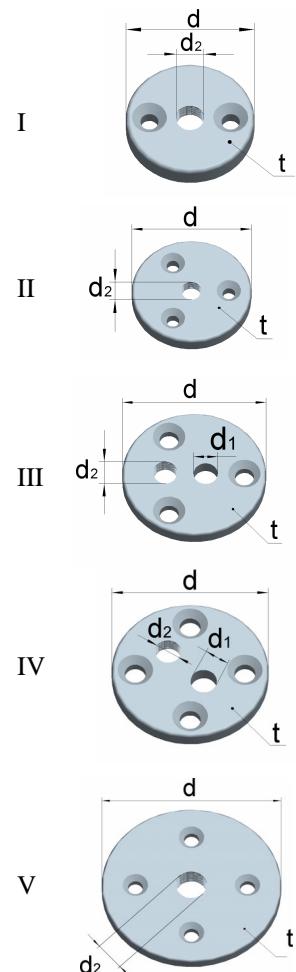
Artikel-Nr.	Abmessungen		Loch	
	Ø [mm]	Dicke t [mm]	Ø [mm]	Anzahl
AR30x5	30	5	6,8	1
AR50x5	50	5	7,0	1

**Stahl, rohblank**

**rechteckige Aushebeplatten**

Artikel-Nr.	Abmessungen			Löcher		für Schrauben	
	Länge L [mm]	Breite b [mm]	Dicke t [mm]	Ø d [mm]	Ø d1 [mm]	Ø [mm]	Anzahl
A60x40x5/10	60	40	5	16,0	M 10	6,0	6
A75x50x6/12	75	50	6	20,0	M 12	6,0	6

**Stahl, rohblank**

**runde Aushebeplatten**

Artikel-Nr.	Abmessungen		Löcher		für Schrauben		Form	
	Ø d [mm]	Dicke t [mm]	Ø d1 [mm]	Ø d2 [mm]	Ø [mm]	Anzahl		
A30x4/8	30	4			M 8	4,0	2	I
A32x4/10	32	4			M 10	4,0	3	II
A35x4/8	35	4			M 8	4,0	2	I
A40x5/8	40	5			M 8	5,0	3	II
A50x6/10	50	6	8,5		M 10	5,0	3	III
A50x8/12	50	8			M 12	5,0	3	II
A50x8/16	50	8			M 16	5,0	3	II
A60x8/10	60	8	8,5		M 10	5,0	4	IV
A60x8/16	60	8			M 16	5,0	3	II
A60x8/ 20	60	8			M 20	5,0	3	II
A80x10/16	80	10			M 16	6,0	4	V
A80x10/20	80	10			M 20	6,0	4	V

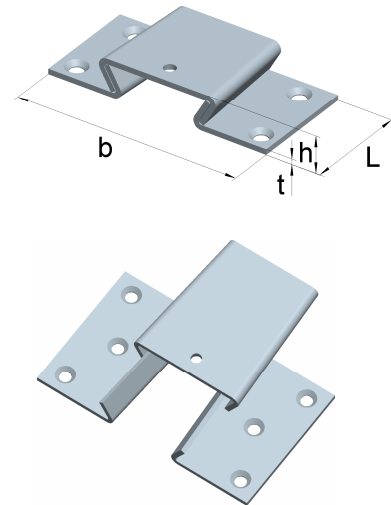
**Stahl, rohblank**


Für weitere Informationen nehmen Sie bitte Kontakt mit uns auf.

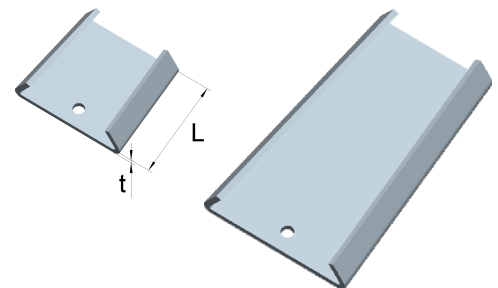
Tel +49 (0) 2333 / 96 82-50 - Fax +49 (0) 2333 / 96 82-90 - [info@winkelstraeter.de](mailto:info@winkelstraeter.de)

**Schwere Keilverschlüsse, 3 tlg. Garnitur**

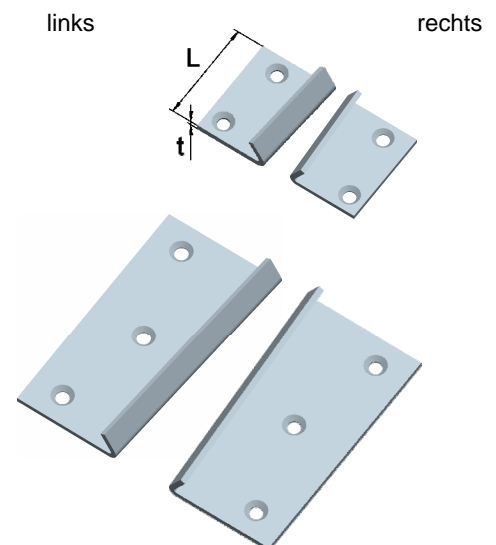
Artikel-Nr.	Abmessungen				für Schrauben	
	Länge L [mm]	Breite b [mm]	Höhe h [mm]	Dicke t [mm]	Ø [mm]	Anzahl
KKV30/1	40	61	12	2,0	5,0	4
KKV30/2	60	82	13	2,2	5,0	6
KKV30/3	90	96	13	2,2	6,0	6
KKV30/4	40	72	12	2,0	5,0	4
KKV30/5	60	94	13	2,2	5,0	6
KKV30/6	90	103	13	2,2	6,0	6

**Stahl, rohblank**

**Lose Keile für schwere Keilverschlüsse**

Artikel-Nr.	Abmessungen			Bohrung	
	Länge L [mm]		Dicke t [mm]	Ø [mm]	Anzahl
KKV31/1	40	zu KKV 30 / 1	2,0	4,6	1
KKV31/2	60	zu KKV 30 / 2	2,2	4,6	1
KKV31/3	90	zu KKV 30 / 3	2,2	4,6	1
KKV31/4	40	zu KKV 30 / 4	2,0	4,6	1
KKV31/5	60	zu KKV 30 / 5	2,2	4,6	1
KKV31/6	90	zu KKV 30 / 6	2,2	4,6	1

**Stahl, rohblank**

**Lose Seitenteile für schwere Keilverschlüsse**

Artikel-Nr.	Abmessungen			für Schrauben	
	Länge L [mm]		Dicke t [mm]	Ø [mm]	Anzahl
KKV40SL	40	Seitenteil 40 mm links	2,0	5,0	2
KKV40SR	40	Seitenteil 40 mm rechts	2,0	5,0	2
KKV60SL	60	Seitenteil 60 mm links	2,2	5,0	3
KKV60SR	60	Seitenteil 60 mm rechts	2,2	5,0	3
KKV90SL	90	Seitenteil 90 mm links	2,2	6,0	3
KKV90SR	90	Seitenteil 90 mm rechts	2,2	6,0	3

**Stahl, rohblank**


**Ausziehbänder**

Artikel-Nr.	Abmessungen			Loch Ø d [mm]	für Schrauben		Form
	Länge L [mm]	Breite b [mm]	Dicke t [mm]		Ø [mm]	Anzahl	
<b>AZ100405</b>	100	40	5	25	6,0	3	I
<b>AZ120405</b>	120	40	5	25	6,0	4	II
<b>AZ150405</b>	150	40	5	25	6,0	4	III
<b>AZ200405</b>	200	40	5	25	6,0	4	IV

Artikel-Nr.	Abmessungen			Langloch Ø a x c [mm]	für Schrauben		Form
	Länge L [mm]	Breite b [mm]	Dicke t [mm]		Ø [mm]	Anzahl	
<b>AZ250505</b>	250	50	5	25 x 50	6,0	5	V
<b>AZ300505</b>	300	50	5	25 x 50	6,0	7	VI
<b>AZ400505</b>	400	50	5	25 x 50	6,0	8	VII
<b>AZ500505</b>	500	50	5	25 x 50	6,0	12	VIII

**Stahl, rohblank**
