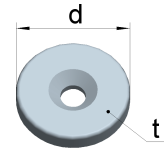
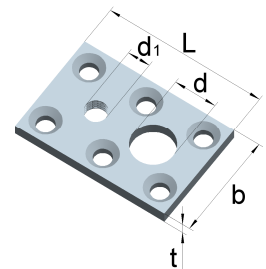


**Armierungsscheiben entgratet**

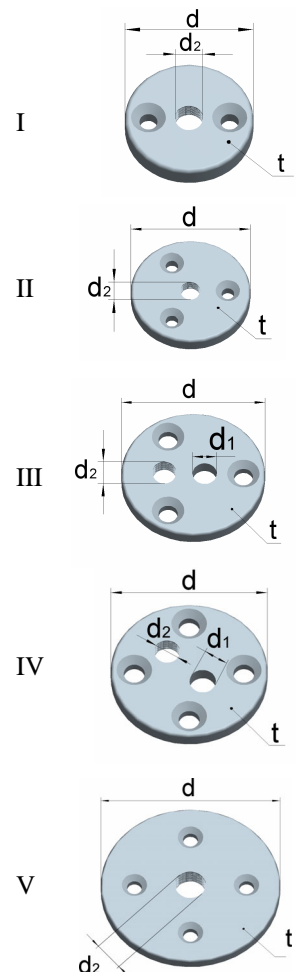
Artikel-Nr.	Abmessungen		Loch	
	Ø [mm]	Dicke t [mm]	Ø [mm]	Anzahl
AR30x5	30	5	6,8	1
AR50x5	50	5	7,0	1

**Stahl, rohblank**

**rechteckige Aushebeplatten**

Artikel-Nr.	Abmessungen			Löcher		für Schrauben	
	Länge L [mm]	Breite b [mm]	Dicke t [mm]	Ø d [mm]	Ø d1 [mm]	Ø [mm]	Anzahl
A60x40x5/10	60	40	5	16,0	M 10	6,0	6
A75x50x6/12	75	50	6	20,0	M 12	6,0	6

**Stahl, rohblank**

**runde Aushebeplatten**

Artikel-Nr.	Abmessungen		Löcher		für Schrauben		Form	
	Ø d [mm]	Dicke t [mm]	Ø d1 [mm]	Ø d2 [mm]	Ø [mm]	Anzahl		
A30x4/8	30	4			M 8	4,0	2	I
A32x4/10	32	4			M 10	4,0	3	II
A35x4/8	35	4			M 8	4,0	2	I
A40x5/8	40	5			M 8	5,0	3	II
A50x6/10	50	6	8,5		M 10	5,0	3	III
A50x8/12	50	8			M 12	5,0	3	II
A50x8/16	50	8			M 16	5,0	3	II
A60x8/10	60	8	8,5		M 10	5,0	4	IV
A60x8/16	60	8			M 16	5,0	3	II
A60x8/ 20	60	8			M 20	5,0	3	II
A80x10/16	80	10			M 16	6,0	4	V
A80x10/20	80	10			M 20	6,0	4	V

**Stahl, rohblank**


Für weitere Informationen nehmen Sie bitte Kontakt mit uns auf.

Tel +49 (0) 2333 / 96 82-50 - Fax +49 (0) 2333 / 96 82-90 - info@winkelstraeter.de