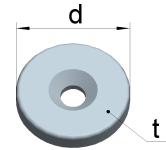
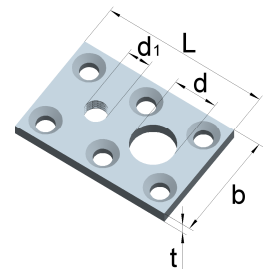


Armierungsscheiben entgratet

Artikel-Nr.	Abmessungen		Loch	
	Ø [mm]	Dicke t [mm]	Ø [mm]	Anzahl
AR30x5	30	5	6,8	1
AR50x5	50	5	7,0	1

Stahl, rohblank

rechteckige Aushebeplatten

Artikel-Nr.	Abmessungen			Löcher		für Schrauben	
	Länge L [mm]	Breite b [mm]	Dicke t [mm]	Ø d [mm]	Ø d1 [mm]	Ø [mm]	Anzahl
A60x40x5/10	60	40	5	16,0	M 10	6,0	6
A75x50x6/12	75	50	6	20,0	M 12	6,0	6

Stahl, rohblank

runde Aushebeplatten

Artikel-Nr.	Abmessungen		Löcher		für Schrauben		Form	
	Ø d [mm]	Dicke t [mm]	Ø d1 [mm]	Ø d2 [mm]	Ø [mm]	Anzahl		
A30x4/8	30	4			M 8	4,0	2	I
A32x4/10	32	4			M 10	4,0	3	II
A35x4/8	35	4			M 8	4,0	2	I
A40x5/8	40	5			M 8	5,0	3	II
A50x6/10	50	6	8,5		M 10	5,0	3	III

Stahl, rohblank
