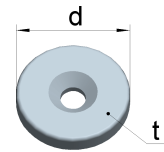
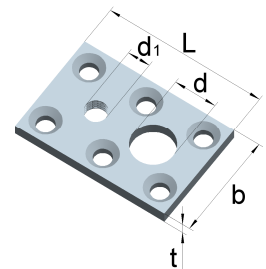


Armierungsscheiben entgratet

Artikel-Nr.	Abmessungen		Loch	
	Ø [mm]	Dicke t [mm]	Ø [mm]	Anzahl
AR 30 x 5	30	5	6,8	1
AR 50 x 5	50	5	7,0	1

Stahl, rohblank

rechteckige Aushebeplatten

Artikel-Nr.	Abmessungen			Löcher		für Schrauben	
	Länge L [mm]	Breite b [mm]	Dicke t [mm]	Ø d [mm]	Ø d1 [mm]	Ø [mm]	Anzahl
A 60 x 40 x 5 / 10	60	40	5	16,0	M 10	6,0	6
A 75 x 50 x 6 / 12	75	50	6	20,0	M 12	6,0	6

Stahl, rohblank

runde Aushebeplatten

Artikel-Nr.	Abmessungen		Löcher		für Schrauben		Form	
	Ø d [mm]	Dicke t [mm]	Ø d1 [mm]	Ø d2 [mm]	Ø [mm]	Anzahl		
A 30 x 4 / 8	30	4			M 8	4,0	2	I
A 32 x 4 / 10	32	4			M 10	4,0	3	II
A 35 x 4 / 8	35	4			M 8	4,0	2	I
A 40 x 5 / 8	40	5			M 8	5,0	3	II
A 50 x 6 / 10	50	6	8,5		M 10	5,0	3	III
A 50 x 8 / 12	50	8			M 12	5,0	3	II
A 50 x 8 / 16	50	8			M 16	5,0	3	II
A 60 x 8 / 10	60	8	8,5		M 10	5,0	4	IV
A 60 x 8 / 16	60	8			M 16	5,0	3	II
A 60 x 8 / 20	60	8			M 20	5,0	3	II
A 80 x 10 / 16	80	10			M 16	6,0	4	V
A 80 x 10 / 20	80	10			M 20	6,0	4	V

Stahl, rohblank
